

ASPETTI DEL DEGRADO BIOLOGICO DI PAVIMENTAZIONI MUSIVE SOMMERSE

Sandra Ricci e Gian Franco Priori

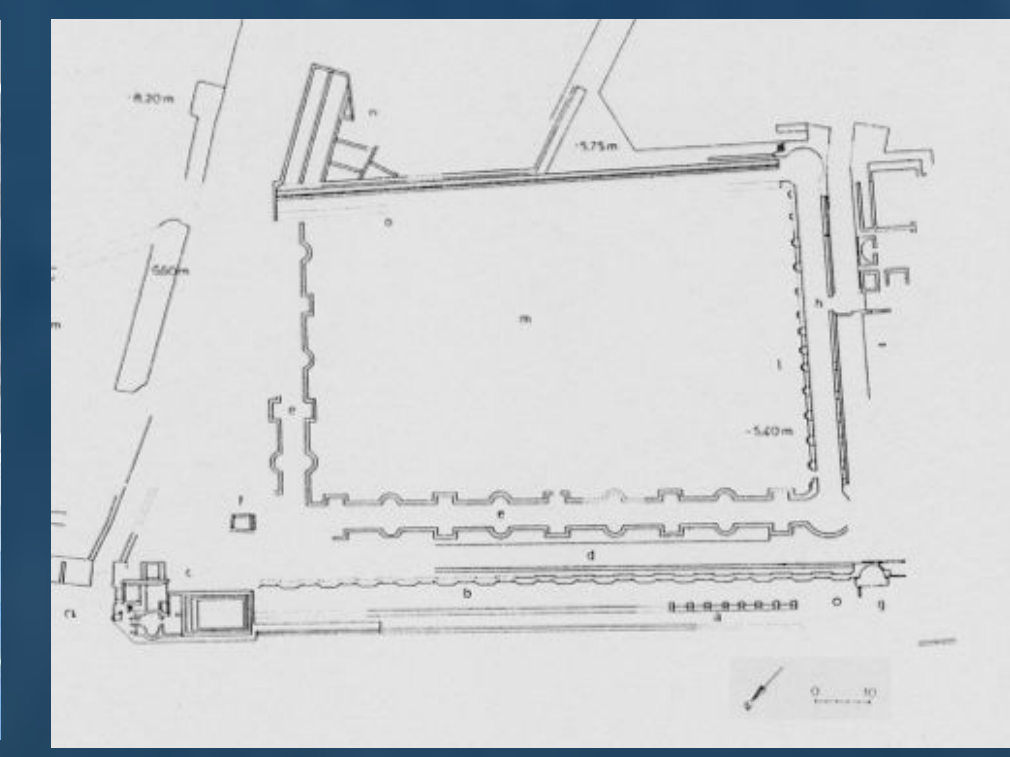
Istituto Superiore per la Conservazione ed il Restauro, Roma

Introduzione e scopo del lavoro

Le strutture archeologiche sommerse rappresentano un habitat peculiare le cui condizioni conservative si diversificano in funzione della profondità e delle eventuali emergenze periodiche in superficie, legate ai moti di marea. Tali strutture costituiscono una categoria di materiali lapidei che, sebbene estranei all'ambiente marino, possono essere utilizzati da organismi acquatici come substrato di crescita.



Area del Parco Sommerso di Baia



Pianta della Villa dei Pisoni

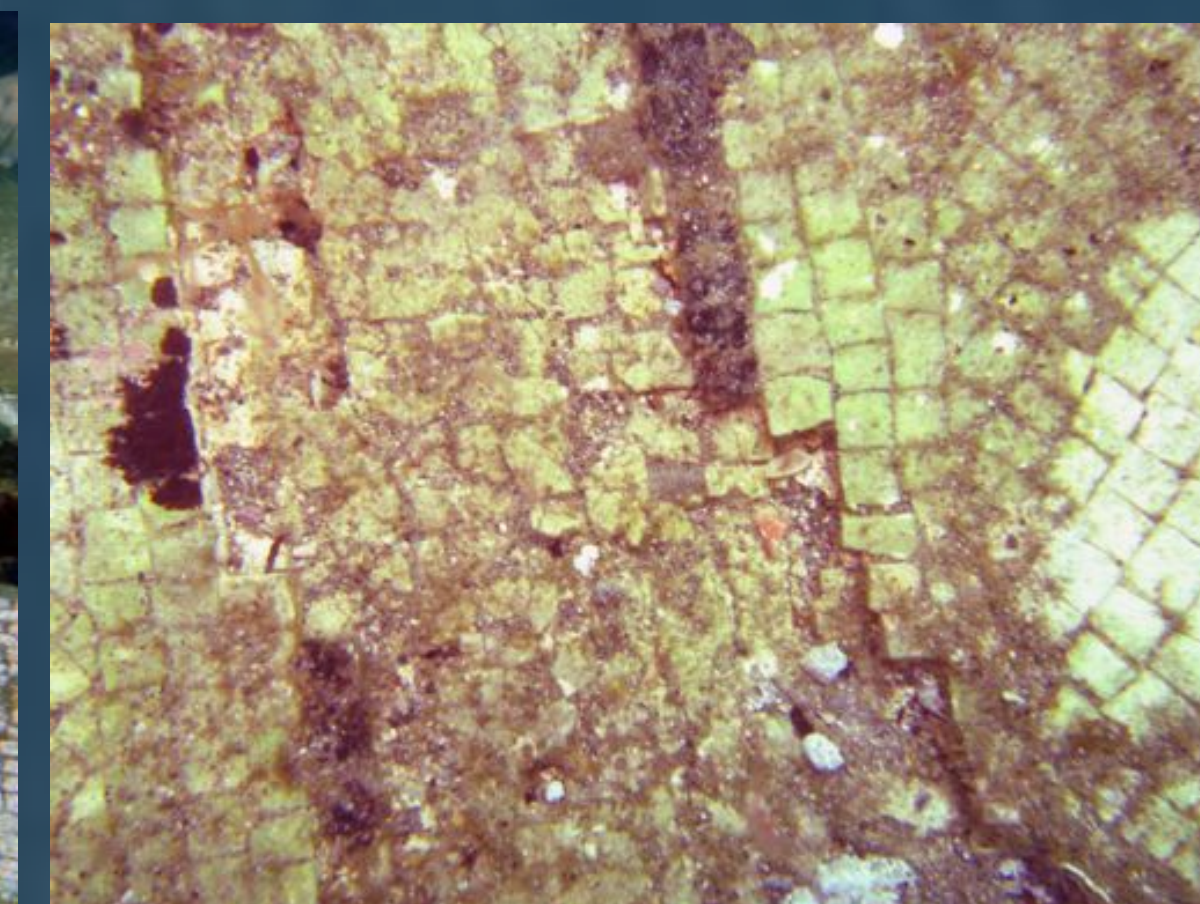


Resti di colonna

Le pavimentazioni



Nel presente lavoro, inserito nell'ambito delle ricerche condotte dal Nucleo di Interventi per l'Archeologia Subacquea dell'Istituto Centrale del Restauro, struttura che si occupa della ricerca e della sperimentazione di metodologie e materiali per il restauro la conservazione e la manutenzione, sono stati presi in considerazione i fenomeni di biodeterioramento presenti su pavimentazioni a mosaico della Villa dei Pisoni e del Portus Julius a Baia, Napoli.

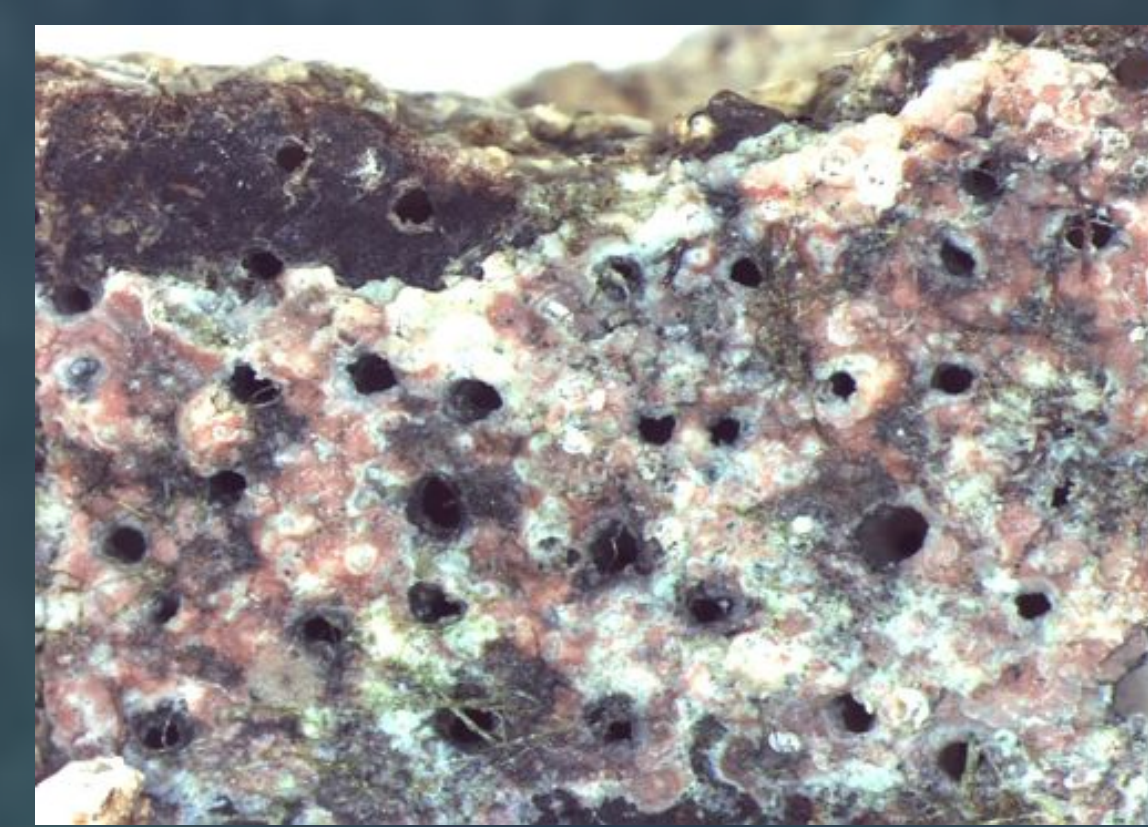


Lo studio biologico è stato utilizzato per una più completa definizione dello stato conservativo dei manufatti musivi ed è stato articolato nelle seguenti fasi operative:

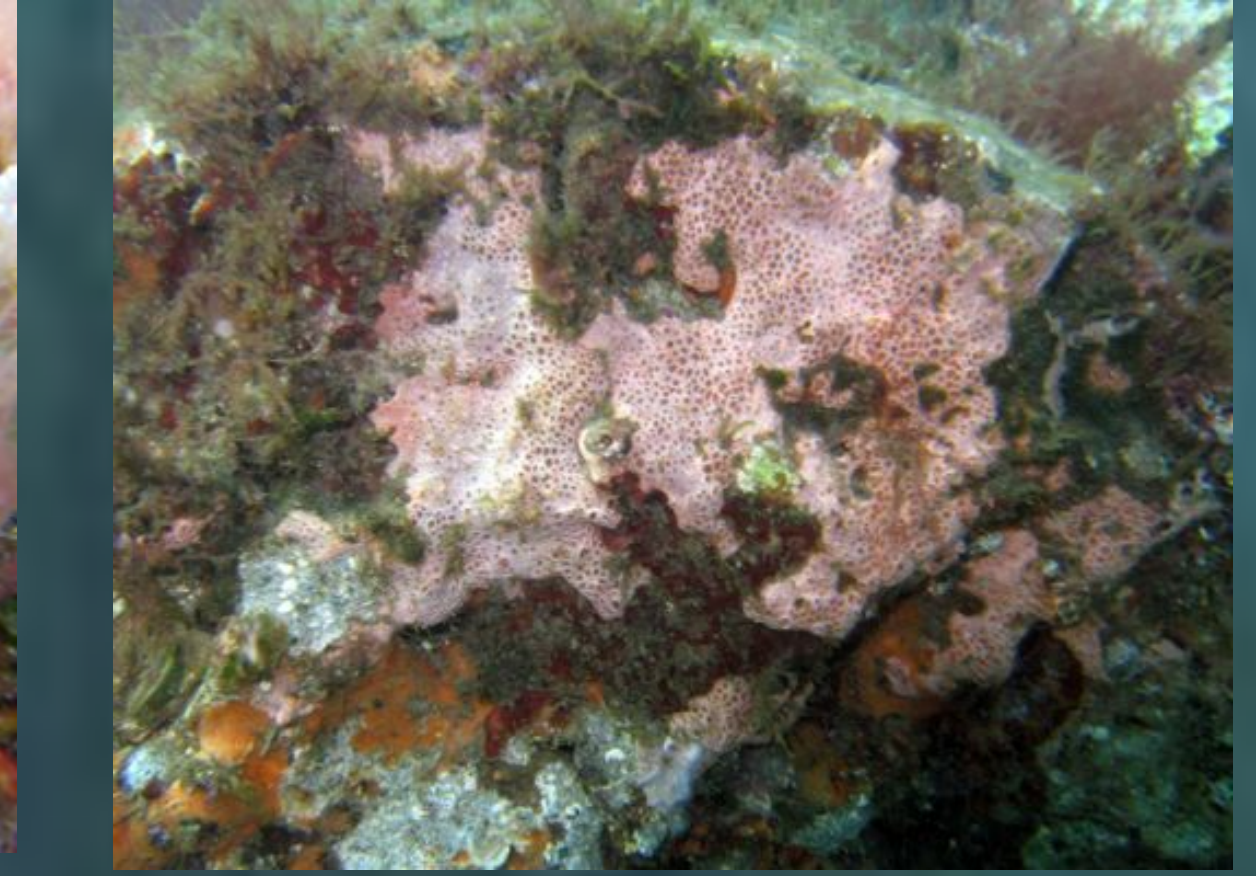
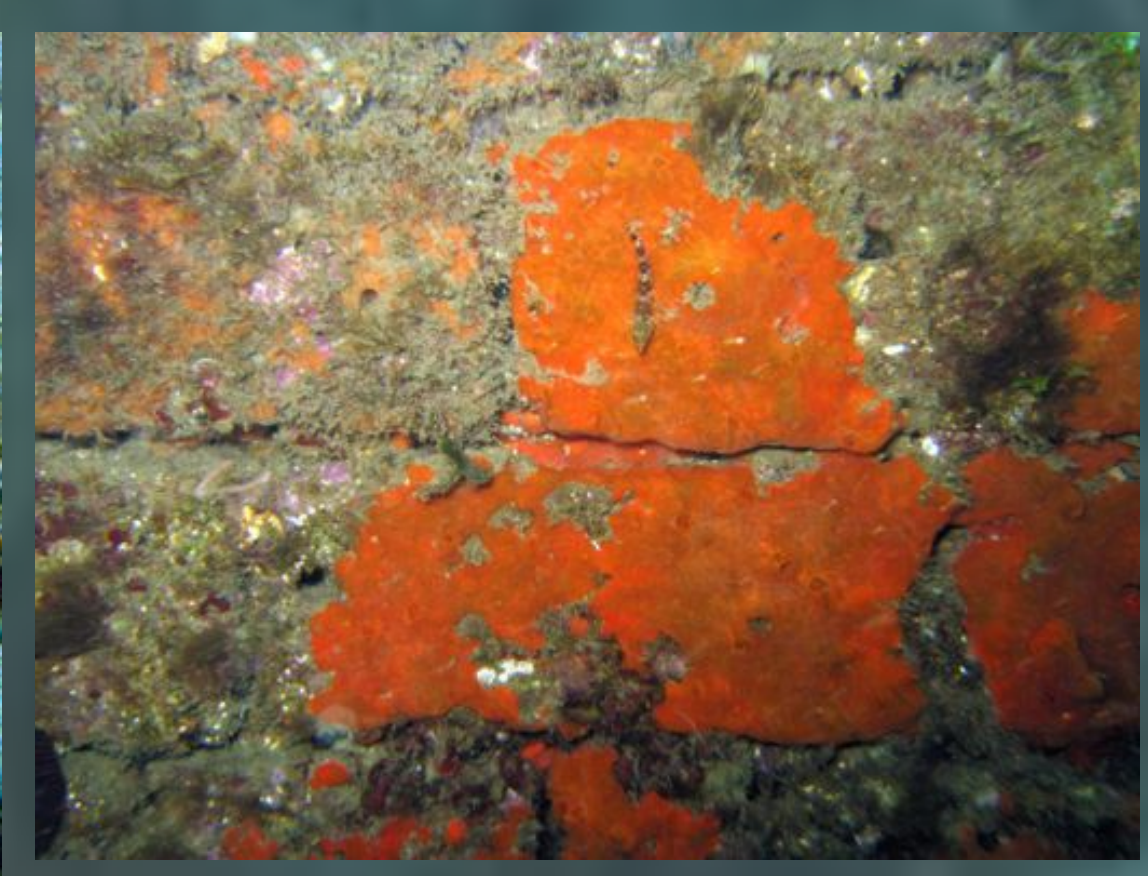
- mappatura *in situ*, su base grafica, delle alterazioni di origine biologica, finalizzata alla definizione della distribuzione e frequenza degli organismi;
- caratterizzazione delle colonizzazioni biologiche ed identificazione dei gruppi sistematici presenti;
- inquadramento ecologico del sito e studio dell'influenza dei parametri microambientali sulla crescita biologica;
- definizione dei livelli di pericolosità indotti dallo sviluppo biologico legati alla presenza di specie con diverso potere aggressivo per il substrato;
- indicazioni sugli interventi di restauro e manutenzione

I biodeteriogeni

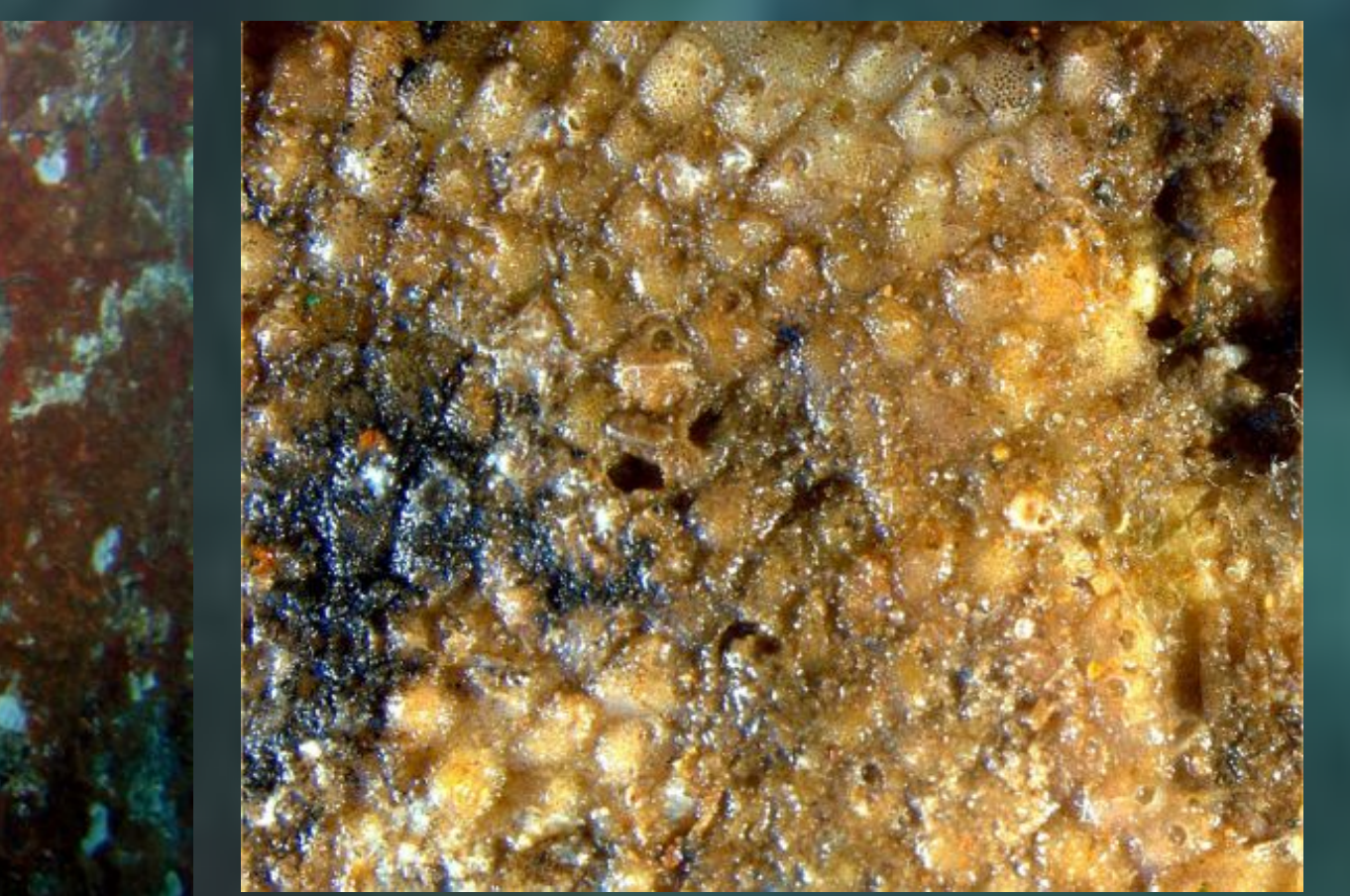
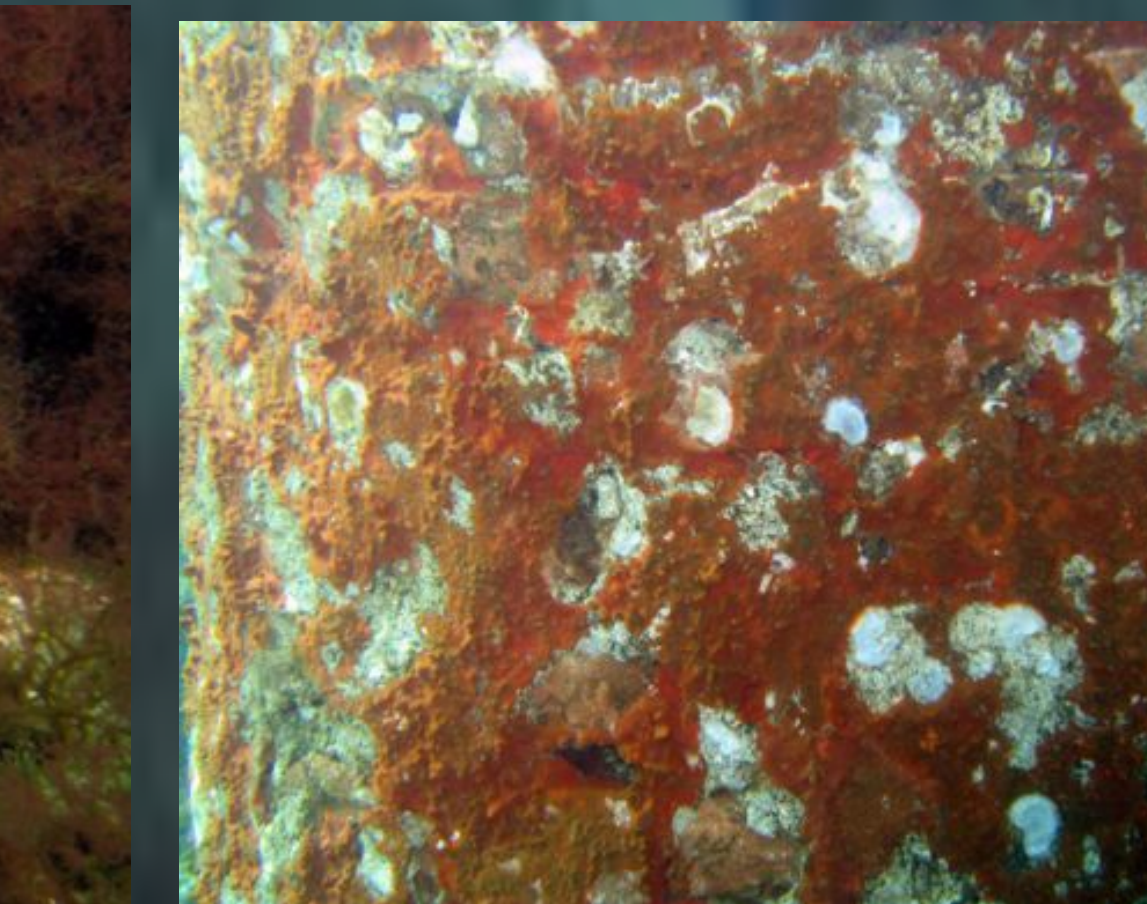
Alghe



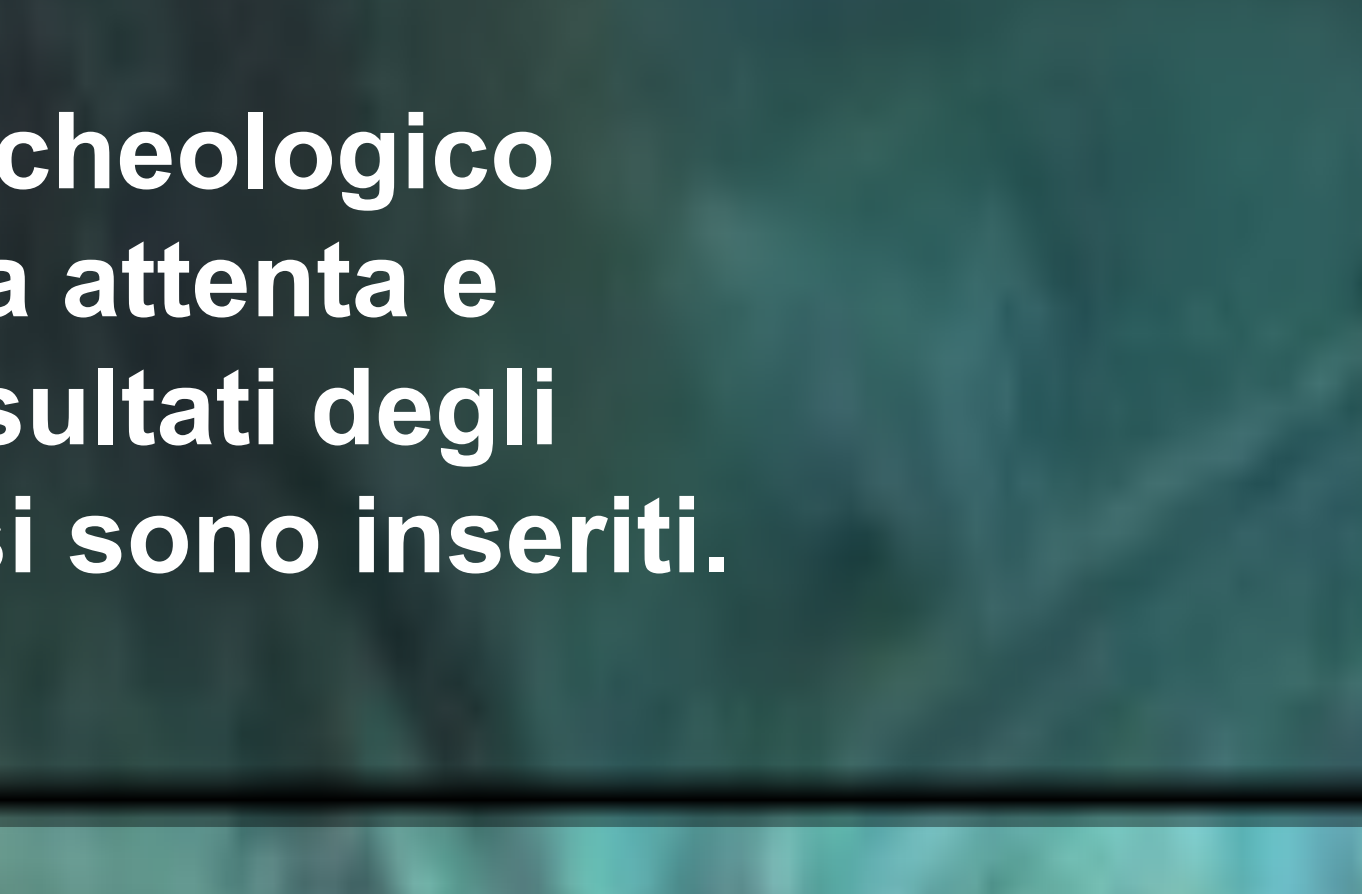
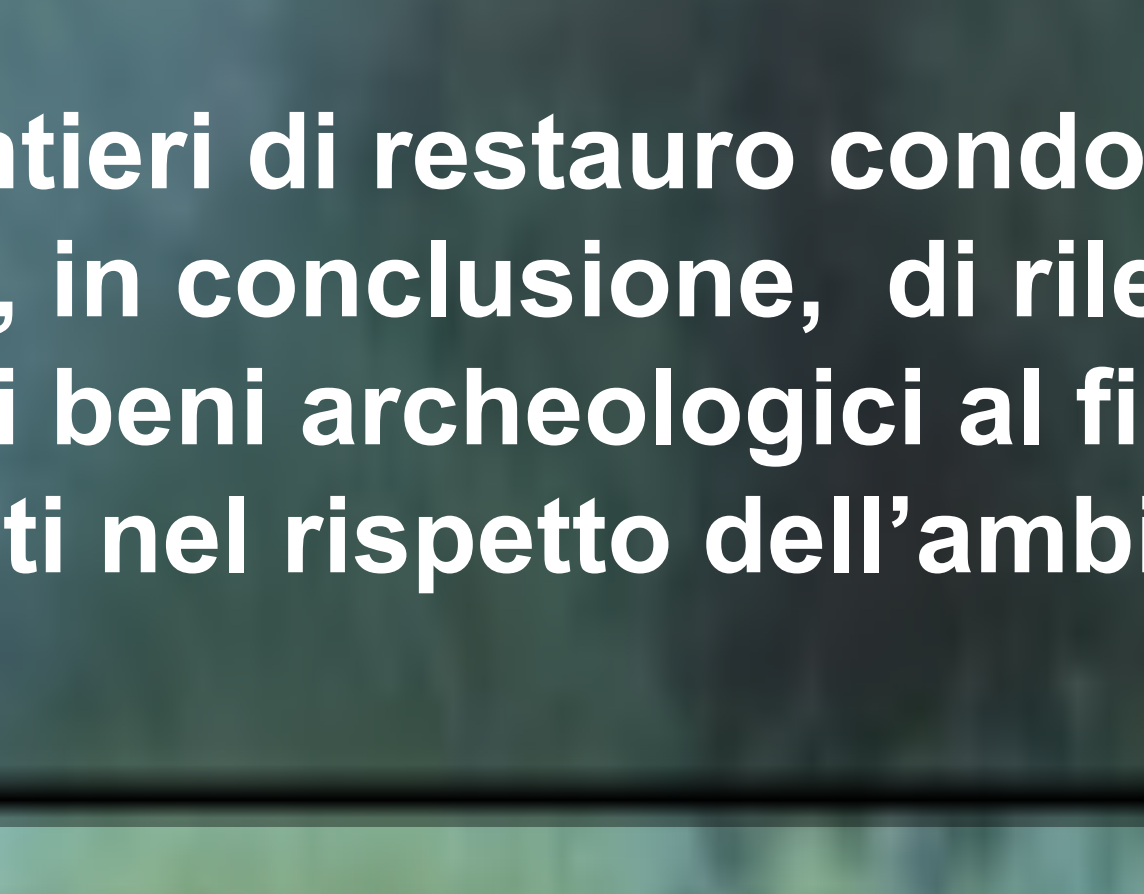
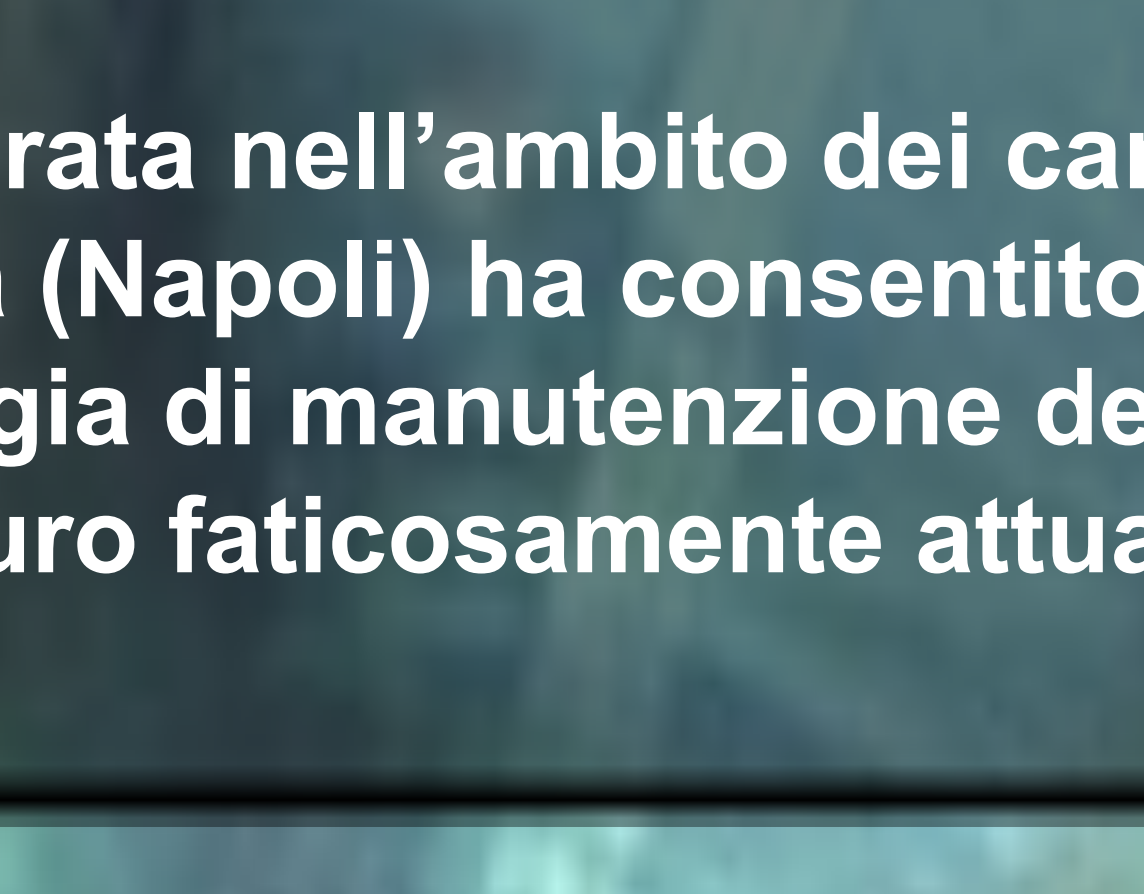
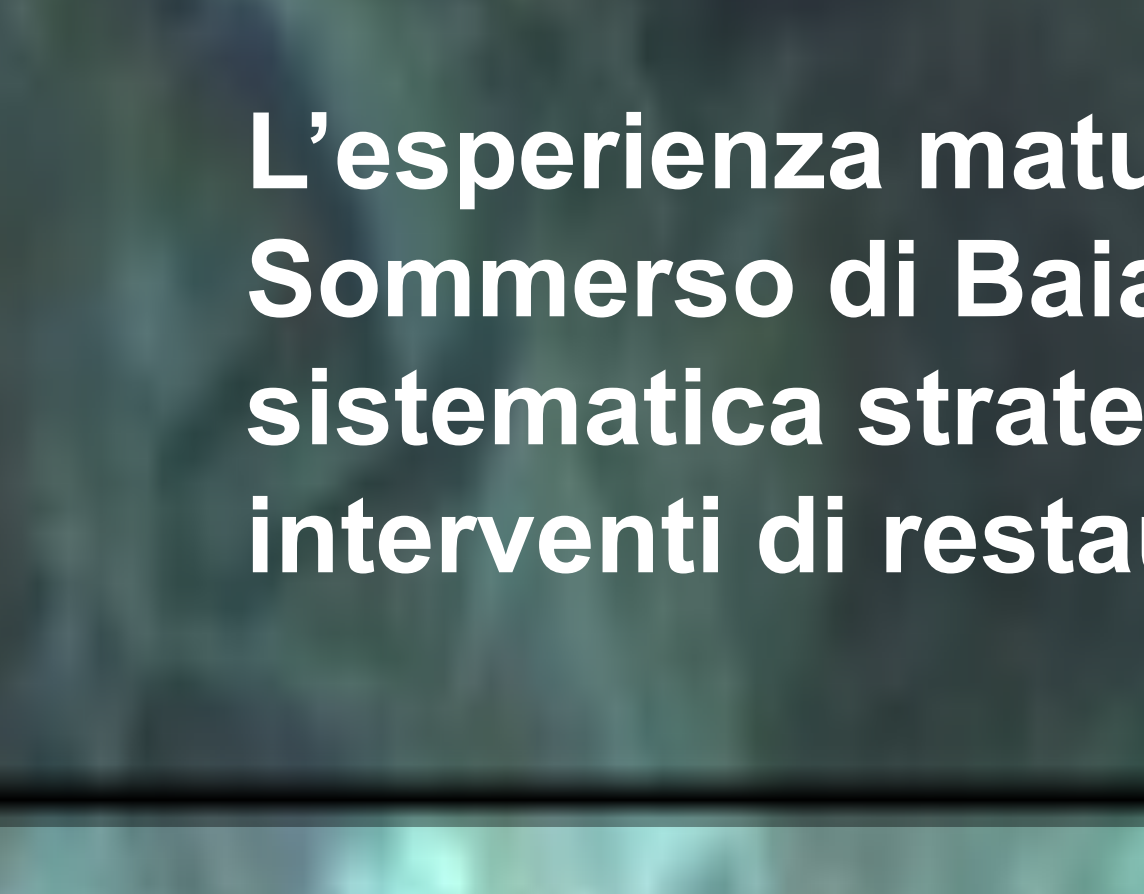
Poriferi



Molluschi



Serpulidi



Balani

Celenterati

Briozoi

L'esperienza maturata nell'ambito dei cantieri di restauro condotti dall'ICR nel Parco Archeologico Sommerso di Baia (Napoli) ha consentito, in conclusione, di rilevare la necessità di una attenta e sistematica strategia di manutenzione dei beni archeologici al fine di non vanificare i risultati degli interventi di restauro faticosamente attuati nel rispetto dell'ambiente naturale in cui essi sono inseriti.